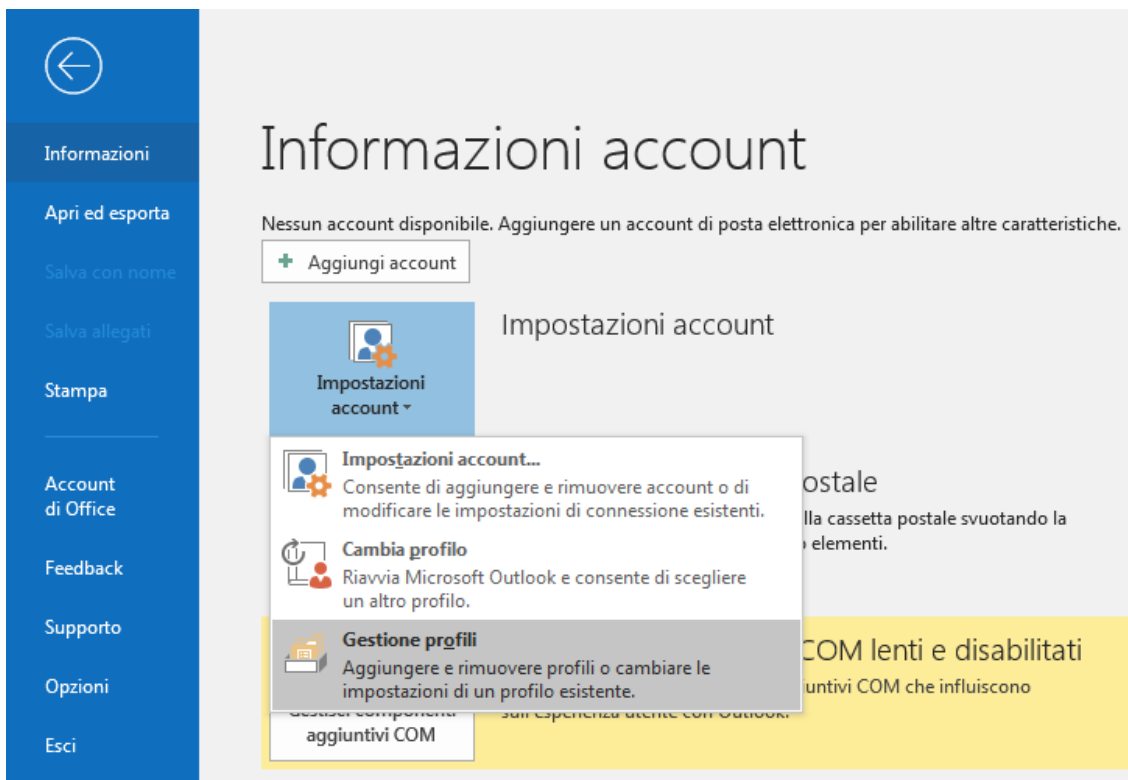
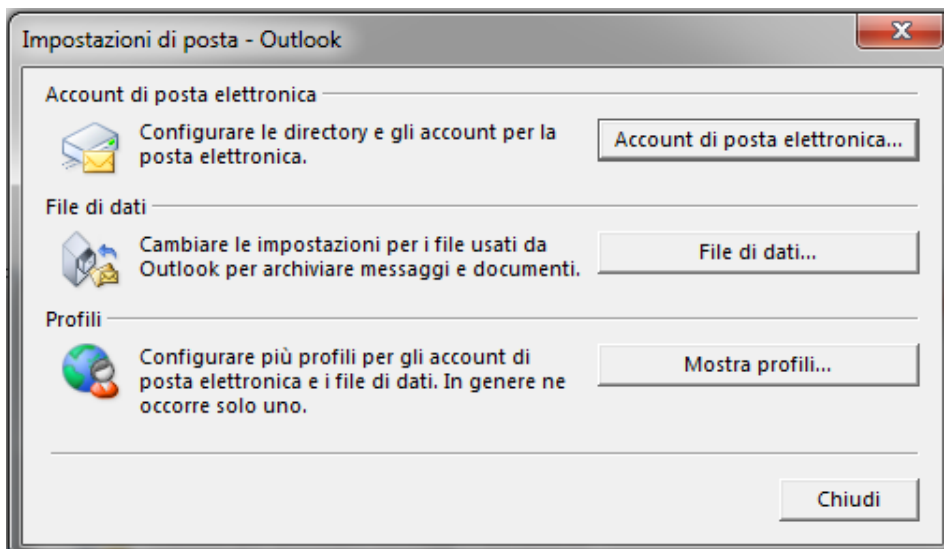


# CONFIGURAZIONE PEC SU MICROSOFT OUTLOOK 2013, 2016, 365

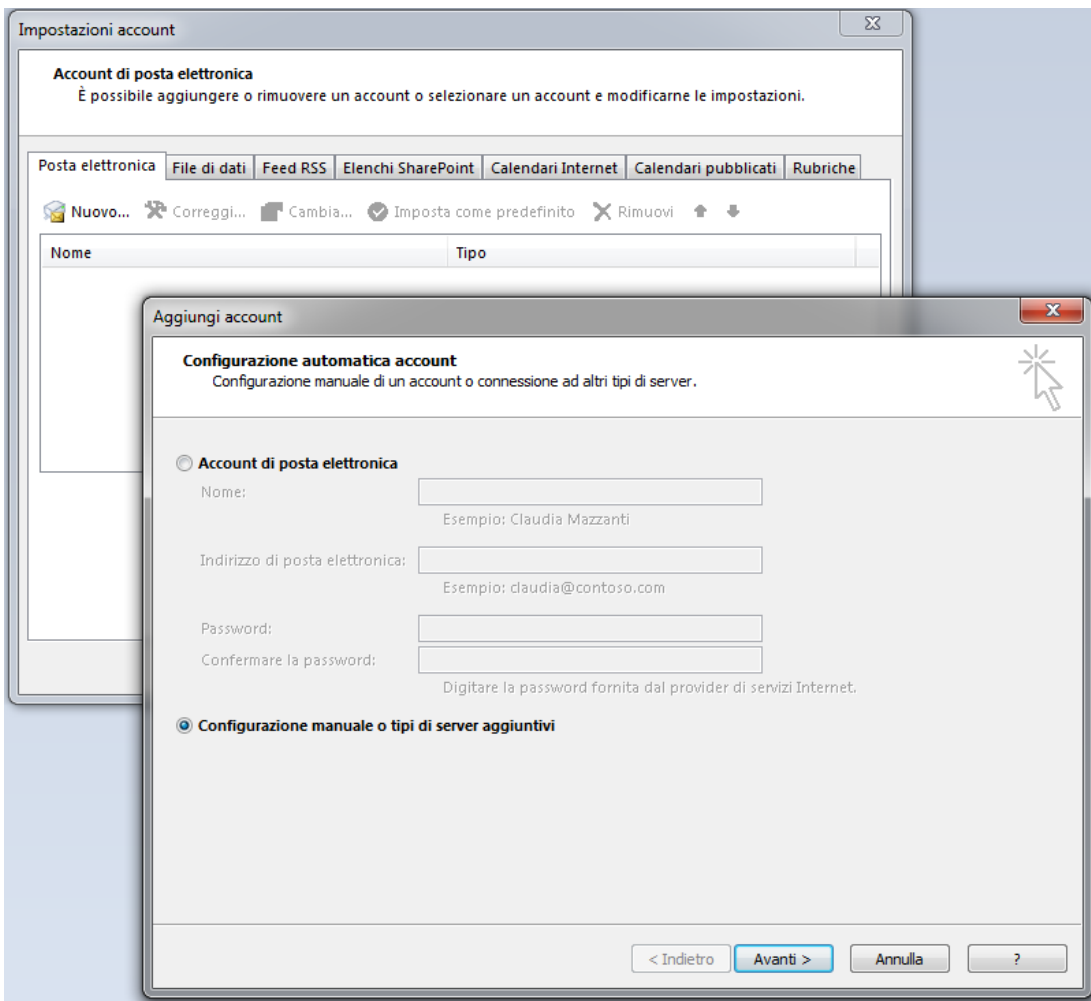
Dopo aver avviato Microsoft Outlook cliccare sulla voce **File - Informazioni – Impostazioni account - Gestione profili**.



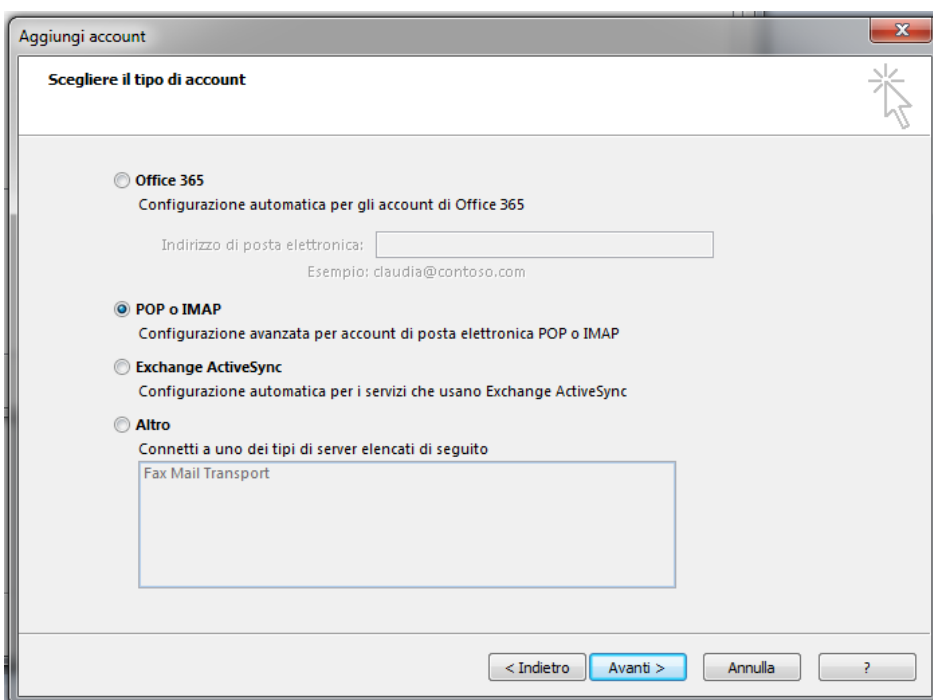
Nella schermata successiva cliccare su **Account di posta elettronica**.



Cliccare su **Nuovo** e selezionare **Configurazione manuale o tipi di server aggiuntivi**, quindi su **Avanti**.



Selezionare **POP o IMAP** e cliccare su **Avanti**.



Nome: **A scelta dell'utente (es.: nome cognome, società, etc.)**

Indirizzo di posta elettronica: **Email PEC**

Server posta in arrivo: **imaps.sicurezza postale.it**

Server posta in uscita: **smtps.sicurezza postale.it**

Nome utente: **Email PEC**

Password: **Password PEC**

Cliccare su **Altre impostazioni** per proseguire.

Aggiungi account

**Impostazioni account POP e IMAP**  
Immettere le impostazioni del server di posta per l'account.

**Informazioni utente**  
Nome: test  
Indirizzo di posta elettronica: mailtoest2@sicurezza postale.

**Informazioni server**  
Tipo account: IMAP  
Server posta in arrivo: imaps.sicurezza postale.it  
Server posta in uscita (SMTP): smtps.sicurezza postale.it

**Informazioni accesso**  
Nome utente: mailtoest2@sicurezza postale.  
Password: \*\*\*\*\*  
 Memorizza password  
 Richiedi accesso con autenticazione password di protezione (SPA)

**Prova impostazioni account**  
È consigliabile provare l'account per accertarsi che i dati immessi sono corretti.  
Prova impostazioni account ...  
 Prova impostazioni account facendo clic su Avanti

Posta da mantenere offline: Tutto

Altre impostazioni ...

< Indietro Avanti > Annulla ?

Impostazioni posta elettronica Internet

Generale Server della posta in uscita Impostazioni avanzate

Il server della posta in uscita (SMTP) richiede l'autenticazione

Utilizza le stesse impostazioni del server della posta in arrivo

Accedi con

Nome utente:

Password:

Memorizza password

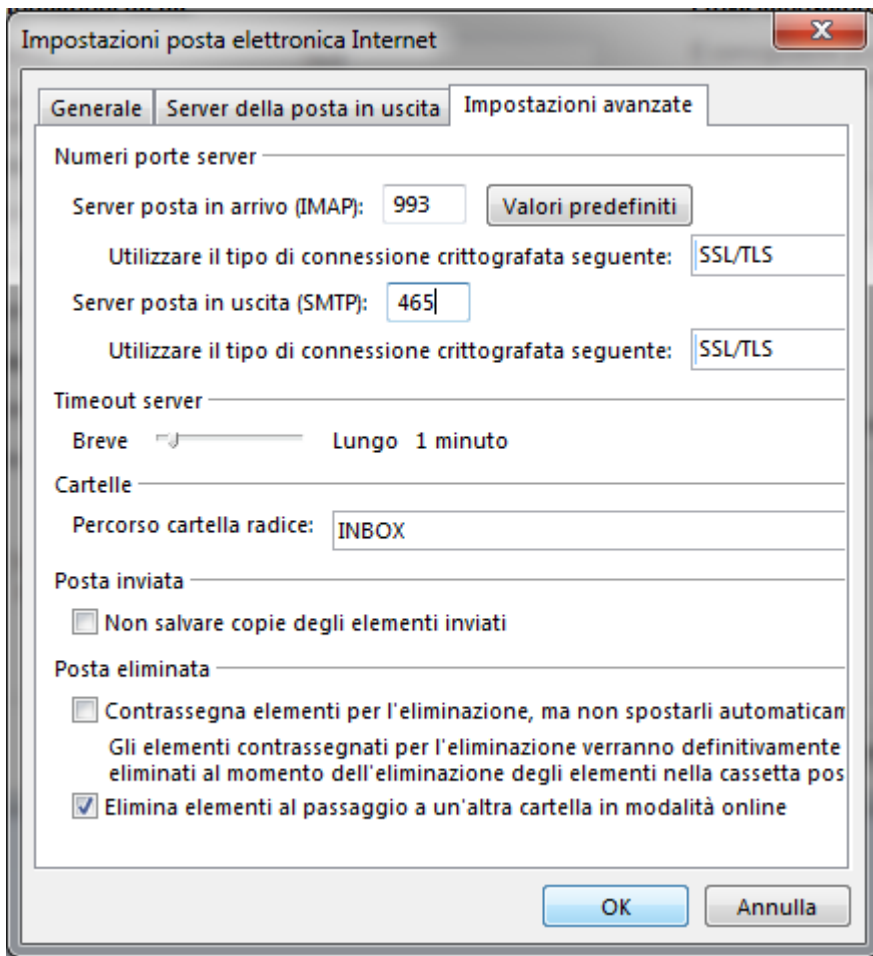
Richiedi autenticazione password di protezione (SPA)

Accedi al server della posta in arrivo prima di inviare i messaggi

OK Annulla

Dalla scheda "Server della posta in uscita" selezionare la voce **Il server della posta in uscita (SMTP) richiede l'autenticazione**, in automatico verrà selezionata la voce **Utilizza le stesse impostazioni del server della posta in arrivo**.

Cliccare su **Impostazioni avanzate** per proseguire.



Selezionare dal menu a tendina **Utilizzare il tipo di connessione crittografata seguente:**

**SSL/TLS**, come porta del server in arrivo (IMAP) inserire **993**.

Selezionare dal menu a tendina **Utilizzare il tipo di connessione crittografata seguente:**

**SSL/TLS**, come porta del server in uscita (SMTP) inserire **465**.

Sotto la voce **Cartelle – Percorso cartella radice** scrivere in maiuscolo **INBOX**.

Cliccare su **OK**, e poi su **Avanti**.

Cliccare su **Fine** per concludere la configurazione.

